



- | | | | |
|------|--|-------------|---|
| 7001 | Konvolut Modellautos, Flugzeuge etc., Kunststoff, Druckguss, ca 40 Stück, gemischter Zustand, (528)
Convolute Model Cars, Airplanes etc., plastic, diecast, about 40 pieces, mixed condition | 0,00 EURO | |
| 7002 | Schuco, Varianto Box, W.-Germany, Box: 40x 57 cm, Okt Z 3, Fahrbahnen, 1 Tunnel, Tankstelle, etc., Z 3-4, (3498)
Schuco, Varianto Box, W.-Germany, original box condition 3, roads, 1 tunnel, service station, etc., condition 3-4 | 0,00 EURO | |
| 7003 | Schuco, Ersatzteilsender:Studio, Grand Prix Racer, Schuco 3000, Blech, (2302)
Schuco, Spare Part Source: Studio, Grand Prix Racer, Schuco 3000, tin | 20,00 EURO | |
| 7004 | Dampfer, 32 cm, Blech, Kunststoff, Uhrwerk ok, Masten fehlen, (2302)
Steamship, tin,plastic, windup ok, masts are missing | 25,00 EURO | |
| 7005 | Gama, Steiff, 1x Feuerwehr, 1x Feuerwehr zerlegt, 1x Bagger, 1x Förderband, W.-Germany, Blech, Kunststoff, (2302)
Gama, Steiff, 1x Fire Engine, 1x Fire Brigade fragmented, 1x Digger, 1x Conveyor Band, W.-Germany, tin, plastic | 30,00 EURO | |
| 7006 | Märklin, Sattelschlepper & Gehäuse, Germany, VK, je 9,5 cm, Druckguss, Uhrwerk defekt, (2302)
Märklin, Artic Lorry & Car Body, Germany prewar, diecast, windup defective | 20,00 EURO | |
| 7007 | Schuco, Technofix, u.a., Konvolut Blechspielzeug: Polizei-boot, Bagger, Seilbahn, Hubschrauber, US Zone Germany, W.-Germany, Japan, Blech, Funktion nicht geprüft, 2x Okt, meist guter Zustand, (528)
Schuco, Technofix, a.o., Convolute Tin Toys:Police Boat, Digger, Cable Car, Helicopter, US Zone Germany, W.-Germany, Japan, tin, funktion not checked, 2x original box, mostly good condition | 20,00 EURO | |
| 7008 | Biller, Großes Konvolut Gleise, Loks, Waggons etc., Spur 0, W.-Germany, Blech, teilweise defekt, gemischter Zustand,(528)
Biller, large Convolute Tracks, Locos, Wagons etc., gauge 0, W.-Germany, tin, partially defective, mixed condition | 20,00 EURO | |
| 7009 | Gama, Kran LkW, W.-Germany, 36 cm, Kunststoff, Okt Z 2, ein Seitenspiegel abgebrochen, jedoch vorhanden, Z 2+, (1298)
Gama, Crane Truck, W.-Germany, plastic, original | | box condition 2, one side mirror abrupt but available, condition 2+ |
| 7010 | Gama, Teufelsradfahrer, Motorrad 13 cm, W-Germany, Kunststoff, Funktionen nicht geprüft, Okt Z 1, OVP, Z 1, (1298)
Gama, Motorbike, W-Germany, plastic, functions not checked, original box condition 1, originally packed, condition 1 | 80,00 EURO | |
| 7011 | Gama, Mercedes 25 M, W-Germany, 33 cm, Kunststoff, Elektroantrieb ok, Okt Z 2+, Z 1-, (1298)
Gama, Mercedes 25 M, W-Germany, plastic, battery drive ok, orignal box condition 2+, condition 1- | 110,00 EURO | |
| 7012 | Kellermann, Konvolut Blechspielzeug: 1 Baukran und 6 Fahrzeuge, W.-Germany, Blech, Friktion 5x ok und 1x defekt, 1x Okt Z 1-, 1x Okt Z 3, gemischter Zustand, (250)
Kellermann, Convolute Tin Toys: 1 Building Crane and 6 Vehicles, W.-Germany, tin, friction 5x ok and 1x defective, 1x original box condition 1- and 1x condition 3, mixed condition | 30,00 EURO | |
| 7013 | Hovoro, 2 Züge "Spieleisenbahn", US Zone Germany, 92 cm, Blech, teilweise Lackmängel, Okt Z 2-3, Z 2-, (3493)
Hovoro, 2 Trains "Spieleisenbahn", US Zone Germany, tin, partially paint damage, original box condition 2-3, condition 2- | 30,00 EURO | |
| 7014 | Gama u.a., Konvolut Blechspielzeug:Rakete, Roboter, Hubschrauber, W.-Germany u.a., Blech, Kunststoff, Funktionen nicht geprüft, Okt Z 1-, meist guter Zustand, (250)
Gama and others, Convolute Tin Toys: Rocket, Robot, Helicopter, W.-Germany and others, tin, plastic, functions not checked, original box condition 1-, mostly good condition | 20,00 EURO | |
| 7015 | Schuco, Monorail Konvolut: Züge, Schienen etc., W.-Germany, Blech, Kunststoff, Z 3, (250)
Schuco, Monorail Convolute, W.-Germany, condition 3 | 25,00 EURO | |
| 7016 | Konvolut Blechspielzeug: Mecki, Boxer, Tankstellen Bahn, Purzel Affe, US Zone Germany, Blech, Kunststoff, Funktionen nicht geprüft, gemischter Zustand, (250)
Convolute Tin Toys, US Zone Germany, tin, plastic, functions not checked, mixed condition | 25,00 EURO | |



7017



7018



7019



7020



7021



7022



7023



7024



7025



7026



7027



7028



7029



7030



7031



7032

- 7017 Technofix, Bahn "Automatic Loader", W.-Germany, 70 cm, Blech, Uhrwerk ok, komplett mit Fahrzeug, Z 1-2, (250) Technofix, Train "Automatic Loader", W.-Germany, tin, windup ok, complete with vehicle, condition 1-2 40,00 EURO
- 7018 Schuco, Konvolut Varianto : 3051 Kreuzung, 3010 Autobahn, 3010 Fahrbahnen, 2x US Zone Germany, 1x W.-Germany, Okt Z 2-3, Z 2, (250) Schuco, Convolute Varianto : 3051 Crossovers, 3010 Highway, 3010 Roads, 2x US Zone Germany, 1x W.-Germany, original box condition 2-3, condition 2 50,00 EURO
- 7019 Yone u.a., 3 Motorräder, Japan/China/Hungary, 12-20 cm, Blech, 2x Uhrwerk ok, 1x Friktion ok, teilweise Lackmängel, 2x Okt Z 2-3, Z 2, (250) Yone and others, 3 Motorbikes, Japan/China/Hungary, tin, 2x windup ok, 1x friction ok, partially paint damage, 2x original box condition 2-3, condition 2 30,00 EURO
- 7020 Schuco, Seilbahn "Hobby 5802", Box 23x30 cm, US Zone Germany, Blech, Okt Z 1-2, Funktionen nicht geprüft, komplett mit Anleitung, Z 1-, (250) Schuco, Cable Car "Hobby 5802", US Zone Germany, tin, original box condition 1-2, functions not checked, complete with instruction, condition 1- 50,00 EURO
- 7021 Schuco, Montage Grand Prix + Monaco Racer + Tyrell Formel 1, W.-Germany, Okt Z 1- und Z 3, 1x 90er Jahre OVP, beide Packungen komplett, 1x Z 1, 2x Z 2, (250) Schuco, Montage Grand Prix + Monaco Racer + Tyrell Formel 1, W.-Germany, original box condition 1- and condition 3, 1x originally packed (90s), both boxes complete, 1x condition 1, 2x condition 2 30,00 EURO
- 7022 Schuco, 1x Grand Prix Racer & 2x Oldtimer Ford, 16 cm, W.-Germany, Blech, Uhrwerk 2x ok und 1x defekt, 1x minimale Lackmängel an Bodenplatte, Okt Z 1, Grand Prix Racer komplett mit Zubehör OVP, 1x Z 1, 2x Z 1-, (3506) Schuco, 1x Grand Prix Racer & 2x Oldtimer Ford, W.-Germany, tin, windup 2x ok and 11x defective, 1x minimal paint damage on bottom plate, original box condition 1, Grand Prix Racer complete with accessory and originally packed, 1x condition 1, 2x condition 1- 50,00 EURO
- 7023 China, 4 Motorräder, 16-18 cm, Blech, Antrieb ok, Okt Z 1-, Z 1-, (3491) China, 4 Motorbikes, drive ok, original box condition 1-, condition 1- 30,00 EURO
- 7024 Bandai u.a., 3 Motorräder, 16-30 cm, Blech, 2x Friktion ok, 2x Z 1, Bandai Z 2-3, (3491) Bandai and others, 3 Motorbikes, tin, friction 2x ok, 2x condition 1, Bandai condition 2-3 30,00 EURO
- 7025 MS, Arnold u.a., Konvolut Blechspielzeug, teilweise beschädigt, bitte besichtigen, (3491) MS, Arnold and others, Convolute Tin Toys, partially damaged, please inspect 30,00 EURO
- 7026 Jaguar, Japan, 15 cm, Blech, Friktion ok, Lackmängel, Z 3, (2673) Jaguar, Japan, tin, friction ok, paint damage, condition 3 30,00 EURO
- 7027 Rennwagen, USA, 18 cm, Druckguss, ohne Antrieb, Lackmängel, Z 2-3, (2673) Racing Car, USA, diecast, without drive, paint damage, condition 2-3 25,00 EURO
- 7028 Linemar, Jumping Squirrel, Japan, 14 cm, Blech, Draht-Fernsteuerung ok, Okt Z 2 (eine Ecke eingerissen), Z 1-, (1391) Linemar, Jumping Squirrel, Japan, tin, wire remote control ok, original box condition 2 (one edge ripped), condition 2 90,00 EURO
- 7029 Bandai, Clown Funny Rocker, Japan, 16 cm, Celluloid, Blech, Antrieb nicht geprüft, minimale Lackmängel, Okt Z 2-3, Z 2, (1391) Bandai, Clown Funny Rocker, Japan, celluloid and tin, drive not checked, minimal paint damage, original box condition 2-3, condition 2 120,00 EURO
- 7030 OK, Gehender Clown, Hongkong, 16 cm, Kunststoff, Elektroantrieb nicht geprüft, Okt Z 2-3, Z 2, (1391) OK, Walking Clown, Hongkong, battery drive not checked, original box condition 2-3, condition 2 40,00 EURO
- 7031 Modern Toys, Jolly Clown, Japan, 17 cm, Gemischtbauweise, Uhrwerk ok, Okt Z 2-, Z 2+, (1391) Modern Toys, Jolly Clown, Japan, mixed material, windup ok, original box condition 2-, condition 2+ 85,00 EURO
- 7032 TN, Musical Clown, 16 cm, Gemischtbauweise, Uhrwerk ok, Okt Z 2-3, Z 1-2, (1391) TN, Musical Clown, mixed material, windup ok, original box condition 2-3, condition 1-2 70,00 EURO



- | | | | |
|--|-------------|---|-------------|
| 7033 Mikuni, Winkender Clown, Japan, 16,5 cm, Blech, Uhrwerk ok, minimale Lackmängel, Z 2, (1391)
Mikuni, Waving Clown, Japan, tin, windup ok, minimal paint damage, condition 2 | 80,00 EURO | 7041 Geobra, Kran Baukasten, Box 48x36 cm, W.-Germany, Blech, teilweise Lackmängel, Okt Z 2-3 (Ecken eingerissen), selten !, Z 2-3, (1391)
Geobra, Crane Construction Set, W.-Germany, tin, partially paint damage, original box condition 2-3 (edges ripped), rare !, condition 2-3 | 100,00 EURO |
| 7034 Technofix, Motorroller, W.-Germany, 17 cm, Blech, Friktion schwergängig, Lackmängel, ein Rad lose, Z 2-3, (1391)
Technofix, Scooter, W.-Germany, tin, friction hard-steering, paint damage, one wheel loose, condition 2-3 | 185,00 EURO | 7042 Biller, Western Show, W.-Germany, 30x40 cm, Kunststoff, Uhrwerk ok, Okt Z 1-2, unbespielt, Z 1, (1391)
Biller, Western Show, W.-Germany, plastic, windup ok, original box condition 1-2, mint condition, condition 1 | 150,00 EURO |
| 7035 Biller, Figuro, 12,5 cm, US Zone Germany, Blech, Uhrwerk ok, minimale Lackmängel, Z 2, (1391)
Biller, Figuro, US Zone Germany, tin, windup ok, minimal paint damage, condition 2 | 100,00 EURO | 7043 Distler, Polizei Auto, US Zone Germany, 15 cm, Blech, Friktion lose, Lackmängel, Dach verbeult, Z 3-, (1391)
Distler, Police Car, US Zone Germany, tin, friction loose, paint damage, roof dented, condition 3- | 80,00 EURO |
| 7036 Seidel, 2 Mercedes mit Schleudersitz, W.-Germany, je 14 cm, Blech, 2x Friktion ok, Chrom angelaufen, ein Fahrer fehlt, Z 2+, (1391)
Seidel, 2 Mercedes with ejection seat, W.-Germany, tin, 2x friction ok, chrome tarnished, one driver missing, condition 2+ | 100,00 EURO | 7044 Leichtmetall Konstruktionsbaukasten, Box 36x19 cm, DDR, Okt Z 3, Leipzig 1951, mit Anleitung, Z 2-, (1391)
Light Metal Construction Set, GDR, original box condition 3, Leipzig 1951, with instruction | 35,00 EURO |
| 7037 Leyla, Jeep mit Besatzung, 14 cm, Germany, Kunststoff, Friktion ok, Z 2+, (1391)
Leyla, Jeep and Crew, Germany, plastic, friction ok, condition 2+ | 55,00 EURO | 7045 Flottenbaukasten, Germany VK, Box 62x10 cm, Holz, Okt Z 3 (mit Tesa geklebt), selten !, Z 2, (1391)
Fleet Construction Set, Germany prewar, wood, original box condition 3 (glued by sticky tape), rare !, condition 2 | 120,00 EURO |
| 7038 Schuco, Oldtimer Consul mit Benzin Feuerzeug, Germany, 16 cm, Blech, Z 1-2, (1391)
Schuco, Oldtimer Consul with Lighter, Germany, tin, condition 1-2 | 100,00 EURO | 7046 Matchbox/Trix, 6-9 cm, 7 Modellautos + Trix Motor, Okt Z 1, Z 1, (3512)
Matchbox/Trix, 2 Model Cars + Trix Motor, original box condition 1, condition 1 | 20,00 EURO |
| 7039 Gescha, Kran-LKW, Germany, 21 cm, Blech, Friktion defekt, Z 2, (1391)
Gescha, Crane Truck, Germany, tin, friction defective, condition 2 | 80,00 EURO | 7047 Polizei- Jeep, Japan, 34 cm, Blech, Elektroantrieb nicht geprüft, Lackmängel, Batteriefach rostig, Z 3+, (3493)
Polizei- Jeep, Japan, tin, battery drive not checked, paint damage, battery case rusty, condition 3+ | 34,00 EURO |
| 7040 Eiffelturm mit Kreisel, Druckguss, Turm 13 cm, sehr selten, zur Weltausstellung produziert, Z 2+, (1391)
Eiffel Tower with Gyro, diecast, very rare, produced for world exposition, condition 2+ | 60,00 EURO | 7048 Seidel, Raupe mit Anhänger, W.-Germany, Blech, Elektroantrieb ok, min. Lackmängel, Z 2, (3493)
Seidel, Crawler with Trailer, W.-Germany, tin, battery drive ok, minimal paint damage, condition 2 | 35,00 EURO |



7049



7050



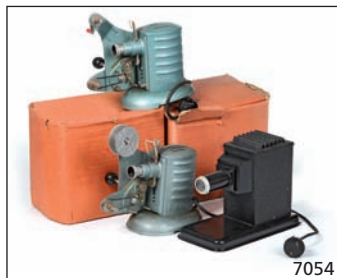
7051



7052



7053



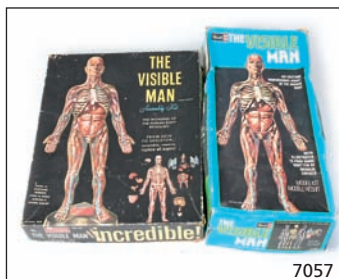
7054



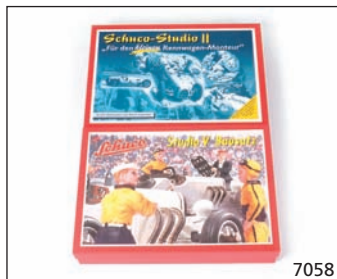
7055



7056



7057



7058



7059



7060



7061



7062



7063



7064

- 7049 Schuco, BMW Formel 2 + Schuco Classic Lieferwagen, W.-Germany, 24-26 cm, Blech, Funktionen ok, Okt Z 2+, Z 1-2, (2242)
Schuco, BMW Formel 2 + Schuco Classic delivery-van, W.-Germany, tin, functions ok, original box condition 2+, condition 2, 105,00 EURO
- 7050 Feuerwehr-Leiterwagen, Japan, 50 cm, Blech, Friktion ok, Lackmängel, Okt Z 3, Z 2-, (3493)
Fire Brigade-Ladder Car, Japan, tin, friction ok, paint damage, original box condition 3, condition 2- 40,00 EURO
- 7051 Schabak u.a., Konvolut VW Busse & ADAC Passat, W.-Germany, 1:43, Okt Z 1-2, guter Zustand, (2242)
Schabak and others, Lot VW buses & ADAC Passat, W.-Germany original box condition 1-2, good condition 45,00 EURO
- 7052 Solido u.a., Konvolut Nutzfahrzeuge, W.-Germany, 1:43, Druckguss, Okt Z 2+, guter Zustand, (2242)
Solido and others, Lot Commercials Vehicles, W.-Germany, diecast, original box condition 2+, good condition, 95,00 EURO
- 7053 Fendt, 2 Traktoren, W.-Germany, 1:43, Druckguss, Okt Z 2, Z 2+, (2242)
Fendt, 2 Tractors, W.-Germany, 1:43, diecast, original box condition Z 2, condition Z 2+, 45,00 EURO
- 7054 Piccolo, 3 Filmprojektoren, 23 cm, Blech u.a., 2x Okt Z 2, guter Zustand, (3493)
Piccolo, 3 Film Projectors, tin and other materials, 2x original box condition 2, good condition 30,00 EURO
- 7055 Göso?, Non Stop Kurvenbahn, Turm 41 cm, US Zone Germany, Blech, Uhrwerk ok, starke Lackmängel, mit 1 Fahrzeug, Z 3-4, (3493)
Göso?, Non Stop Cam Track, tower 41 cm, US Zone Germany, tin, windup ok, severe paint damage, including one car, condition 3-4 30,00 EURO
- 7056 Märklin, 6 Trafos, Funktionen nicht geprüft, gemischter Zustand, (3493)
Märklin, 6 Transformers, functions not checked, mixed condition 0,00 EURO
- 7057 Revell u.a., 2 Bausätze "The visible man", Kunststoff, 40-47 cm, Okt Z 3, wohl vollständig, Z 2, (2182)
Revell u.a., 2 Construction Sets "The visible man", plastic, original box condition 3, probably complete, condition 2 40,00 EURO
- 7058 Schuco, 2 Bausätze Studio 5, Box 25x35 cm, W.-Germany, Funktionen nicht geprüft, Okt Z 1-, Z 1-, (2182)
Schuco, 2 Construction Sets Studio 5, W.-Germany, functions not checked, original box condition 1-, condition 1- 60,00 EURO
- 7059 Schuco, Studio IV Bugatti, W.-Germany, 15 cm, Blech, Funktionen nicht geprüft, Okt Z 1-, Z 1, (2182)
Schuco, Studio IV Bugatti, W.-Germany, tin, functions not checked, original box condition 1-, condition 1 20,00 EURO
- 7060 Schuco, Blechdampfer Queen II, 30 cm, W.-Germany, Uhrwerk nicht geprüft, Okt Z 1-2, Z 2, (2182)
Schuco, Tin Steamer Queen II, W.-Germany, windup not checked, original box condition 1-2, condition 2 70,00 EURO
- 7061 Schuco, Konvolut Varianto, W.-Germany, guter Zustand, (3505)
Schuco, Lot Varianto, W.-Germany, good condition, 30,00 EURO
- 7062 Konvolut Karosserien + Teile, Blech + Kunststoff, für Bastler, Z 4, (3505)
Lot autobody and spare parts, tin + plastic, for hobbyist, condition 4, 30,00 EURO
- 7063 Druckmaschine, France, Kunststoff, Okt Z 1-, Z 1, (3505)
Printing mashine, France, plastic, original box condition 1-, condition 1, 40,00 EURO
- 7064 Schuco, Elektro Flipper, W.-Germany, Gemischtbauweise, Funktionen nicht geprüft, Okt Z 1, Z 1, (1298)
Schuco, Elektro Flipper, W.-Germany, mixed material, function not checked, original box condition 1, condition 1, 50,00 EURO



7065



7066



7067



7068



7069



7070



7071



7072



7073



7074



7075



7076



7077



7078



7079



7080

- | | | | |
|------|--|-------------|--|
| 7065 | Schuco, Submarino, 32 cm, W.-Germany, Blech, Kunststoff, Elektroantrieb nicht geprüft, Z 2 (3306)
Schuco, Submarino, W.-Germany, tin, plastic, battery drive not checked, condition 2 | 100,00 EURO | |
| 7066 | Schuco, Submarino, 32 cm, W.-Germany, Blech, Kunststoff, Elektroantrieb nicht geprüft, min. Lackmängel, Z 2- (3306)
Schuco, Submarino, W.-Germany, tin, plastic, battery drive not checked, minimal paint damage, condition 2- | 100,00 EURO | |
| 7067 | Arnold, U-Boot, US Zone Germany, Blech, farblich überholt, Z 3-4 (3306)
Arnold, Submarine, US Zone Germany, tin, repainted, condition 3-4 | 130,00 EURO | |
| 7068 | Seidel, Boot, US Zone Germany, Blech, Z 2- (3306)
Seidel, Boat, US Zone Germany, tin, condition 2- | 30,00 EURO | |
| 7069 | Arnold, Helicopter, 15 cm, W.-Germany, Blech, Okt Z 1-2, OVP & neuwertig, Z 1-2 (3387)
Arnold, Helicopter, W.-Germany, tin, original box condition 1-2, originally packed & in mint condition, condition 1-2 | 75,00 EURO | |
| 7070 | Eiwa, Bodo, u.a., Konvolut Spielzeug-Pistolen 12 Stk., Germany VK, Blech, Z 1-2 (3387)
Eiwa, Bodo, a.o., Convolute Toy Guns 12 pieces, Germany prewar, tin, condition 1-2 | 45,00 EURO | |
| 7071 | Volvo Sportwagen, Japan, Blech, Elektroantrieb nicht geprüft, Lackmängel, selten, Z 3-4 (2270)
Volvo Sports Car, Japan, tin, battery drive not checked, paint damage, rare, condition 3-4 | 250,00 EURO | |
| 7072 | Jaguar E, 30 cm, China, Blech, Friktion ok, Okt Z 1, Z 1 (2270)
Jaguar E, China, tin, friction ok, original box condition 1, condition 1 | 90,00 EURO | |
| 7073 | Gama / Quelle, 2x Computer Auto, 18/22 cm, Kunststoff, Funktionen nicht geprüft, Okt Z 1 / Z 3-, 3 Chips fehlen, Z 1-2 (2270)
Gama / Quelle, 2x computer car, plastic, functions not checked, original box condition 1 / condition 3-, 3 chips missing, condition 1-2 | 100,00 EURO | |
| 7074 | Sarotti Mohr, 39 cm, Kunststoff, Z 1 (2270)
Sarotti Figure, plastic, condition 1 | 45,00 EURO | |
| 7075 | Stollwerk, Bonbon-Holzbox, 23x15 cm, Germany VK, Z 2 (2270)
Stollwerk, Wooden Candy Box, Germany prewar, condition 2 | 100,00 EURO | |
| 7076 | Stollwerk, Bonbon-Holzbox, 23x15 cm, Germany VK, Z 2 (2270)
Stollwerk, Wooden Candy Box, Germany prewar, condition 2 | 100,00 EURO | |
| 7077 | Lehmann, Gr. Konvolut, 17x Gnomy, 18x Pickvögel, W.-Germany, Z 1 (2270)
Lehmann, Large Convolute, 17x Gnomy, 18x Birds, W.-Germany, condition 1 | 100,00 EURO | |
| 7078 | Konvolut China Spielzeug, Okt Z 1-, Okt Z 2, gemischter Zustand, meist neuwertig, (2270)
Lot China Toy, original box condition 1- and condition 2, mixed condition mostly mint, | 100,00 EURO | |
| 7079 | Konvolut VW Käfer, 9,5 - 13 cm, Blech und Kunststoff, gemischter Zustand, meist gut, (2270)
Convolute VW Beetles, tin and plastic, mixed condition, mostly good, | 150,00 EURO | |
| 7080 | Konvolut Ersatzteile, Fundgrube!, (2270)
Convolute spares, repertory convolute!, | 150,00 EURO | |



7081



7082



7083



7084



7085



7086



7087



7088



7089



7090



7091



7092



7093



7094



7095



7096

- | | | |
|------|---|-------------|
| 7081 | 7 Bäume, 16 - 26 cm, Gemischtbauweise, sehr dekorativ, Z 1-, (2270)
7 trees, mixed material, very decorative, condition 1-, | 50,00 EURO |
| 7082 | Triang, Lok, Bodenläufer, England, Blech, komplett?, Z 3, (2270)
Triang, Loco, no drive, England, tin, complete?, condition 3, | 30,00 EURO |
| 7083 | 2 Antriebsmodelle, 14 + 24 cm, Lackmängel, Z 3, (2270)
2 Drive models, paint damage, condition 3, | 80,00 EURO |
| 7084 | Noris, Dampfmaschine, Germany VK, 28 cm, (2270)
Noris, Steamengine, Germany prewar, | 80,00 EURO |
| 7085 | Karussell, Antriebsmodell, Germany VK, Höhe 26 cm, Blech, Lackmängel, Z 3, (2270)
Carousel, drive model, Germany prewar, tin, paint damage, condition 3, | 150,00 EURO |
| 7086 | Tippco, Feuerwehr, W.-Germany, 40 cm, Blech, Vorderachse, 1 Rad und Schlauchrolle fehlen, (2270)
Tippco, Fire Engine, W.-Germany, tin, front axle, 1 wheel and hose missing, | 40,00 EURO |
| 7087 | Lehmann Replica, Ikarus, 27 cm, Blech, Uhrwerk ok, Z 1-, (2270)
Lehmann Replica, Ikarus, tin, windup ok, condition 1-, | 50,00 EURO |
| 7088 | Schuco, 2 Oldtimer, W.-Germany, 16 + 18 cm, Blech, Uhrwerk ok, Okt Z 1, Z 1, (2270)
Schuco, 2 Oldtimer, W.-Germany, tin, windup ok, original box condition 1, condition 1, | 40,00 EURO |
| 7089 | Kellermann, 2 PKW + Garage, W.-Germany, Blech, Friktion ok, Autos Z 2 + Z 3, Garage Z 1, (2270)
Kellermann, 2 Cars + 1 Garage, W.-Germany, tin, friction and drive ok, cars condition 2 and 3, garage condition 1, | 30,00 EURO |
| 7090 | Schuco, Porsche 928, Studio, Golf (1:43), 14 + 22 cm, Porsche Kunststoff, Friktion nicht geprüft, Antenne fehlt, sonst gut, (2270)
Schuco, Porsche 928, Studio, Golf (1:43), Porsche plastic, friction drive not checked, antenna missing, otherwise good, | 100,00 EURO |
| 7091 | Joustra/Daiya, 2 Porsche, 23 + 27 cm, Blech, Antrieb nicht geprüft, Lackmängel, Z 3-, (2270)
Joustra/Daiya, 2 Porsche, tin, drive not checked, paint damage, condition 3-, | 45,00 EURO |
| 7092 | Pepe, 4 VW Käfer "Polizei", Portugal, Gemischtbauweise, Friktion ok, Okt Z 1, Z 1, (2270)
Pepe, 4 VW Beetle "Polizei", Portugal, mixed material, friction ok, original box condition 1, condition 1, | 60,00 EURO |
| 7093 | Rocco, Konvolut Panzer und Militärfahrzeuge, Austria, 6 - 9cm, Kunststoff, meist sehr gut, (2270)
Rocco, Lot tank and military cars, Austria, plastic, mostly very good, | 40,00 EURO |
| 7094 | Bing und andere, Konvolut Ersatzteile, für Bastler, (2270)
Bing and others, Lot Spare parts, for home constructor, | 60,00 EURO |
| 7095 | Ersatzteile, guter Zustand, (2270)
Spare Parts, good condition, | 30,00 EURO |
| 7096 | Weihnachtsmann Dose, 26 cm, Belgium, Z 2, (2270)
Santa Claus tin, Belgium, condition 2, | 90,00 EURO |

Einliefererprovision

0%

Alle Einlieferungen bei *antico mondo* sind provisionsfrei. Außer der Losgebühr von 12,50 Euro (zzgl. MwSt.) entstehen keine weiteren Kosten.



7097



7098



7099



7100



7101



7102



7103



7104



7105



7106



7107



7108



7109



7110



7111



7112

7097 Märklin, Tankwagen "Standard", W.-Germany, 44 cm, Blech, Uhrwerk ok, Okt Z 1, von 1993, Z 1, (951)
Märklin, Tank Lorry "Standard", W.-Germany, tin, windup ok, original box condition 1, from 1993, condition 1, 150,00 EURO

7098 Märklin, Rennwagen, W.-Germany, 38 cm, Blech, Uhrwerk ok, Okt Z 1, 90er Jahre, (951)
Märklin, Racing Car, W.-Germany, tin, windup ok, original box condition 1, 90s, 140,00 EURO

7099 Lehmann, Rigi / 2 Wileco Antriebsmodell, W.-Germany, Blech und Gemischtbauweise, Z 1-2,(3510)
Lehmann, Rigi / 2 Wileco Drive model, W.-Germany, tin and mixed material, condition 1-2 0,00 EURO

7100 Technofix u.a., 5 Fahrzeuge für Bahnen, Märklin Mini Club, alles Z 1, (528)
Technofix and others, 5 Vehicles for Rails, Marklin Mini Club, all condition 1 25,00 EURO

7101 B&S, LKW mit mechanischer Ladebordwand, 35 cm, W.-Germany, Blech, Funktionen & Antrieb ok, Lackmängel, 1 Bordwand lose, Z 2-, (3300)
B&S, Truck with Hydraulic Platform, W.-Germany, tin, drive and functions ok, paint damage, 1 side of platform loose, condition 2-, 50,00 EURO

7102 Elastolin, Hänsel, Gretel, Hexe + Kampfwagen (komplett?), W.-Germany, Kunststoff, Z 1 + Z 2-, (543)
Elastolin, Hansel and Gretel, Witch + Battle Car (complete?), W.-Germany, plastic, condition 1 - condition 2- 130,00 EURO

7103 Kellermann, 5 Autos, 11-13 cm, W.-Germany, Blech, Lackmängel, Z 2 - Z 4, (2242)
Kellermann, 5 Cars, W.-Germany, tin, paint damage, condition 2 - condition 4, 85,00 EURO

7104 Großes Konvolut Spielzeug, meist guter Zustand, bitte besichtigen !, (3172)
Large Convolute Toys, mostly good condition, please inspect! 50,00 EURO

7105 Großes Konvolut Spielzeug, meist guter Zustand, bitte besichtigen !, (3172)
Large Convolute Toys, mostly good condition, please inspect 50,00 EURO

7106 Großes Konvolut Spielzeug (Fundgrube), meist guter Zustand, bitte besichtigen !, (3172)
Large Convolute Toys (repertory), mostly good condition, please inspect ! 50,00 EURO

7107 Großes Konvolut Spielzeug (Fundgrube), bitte besichtigen !, (951)
Large Convolute Toys(repertory), please inspect ! 50,00 EURO

7108 Großes Konvolut Spielzeug (Fundgrube), bitte besichtigen !, (951)
LargeConvolute Toys (repertory), please inspect ! 50,00 EURO

7109 Großes Konvolut Spielzeug (Fundgrube), bitte besichtigen !, (951)
Large Convolute Toys (repertory), please inspect ! 50,00 EURO

7110 Großes Konvolut Spielzeug (Fundgrube), bitte besichtigen !, (951)
Large Convolute Toys (repertory), please inspect ! 50,00 EURO

7111 Großes Konvolut Spielzeug (Fundgrube), bitte besichtigen, (951)
Large Convolute Toys (Treasure Trove), please inspect, 50,00 EURO

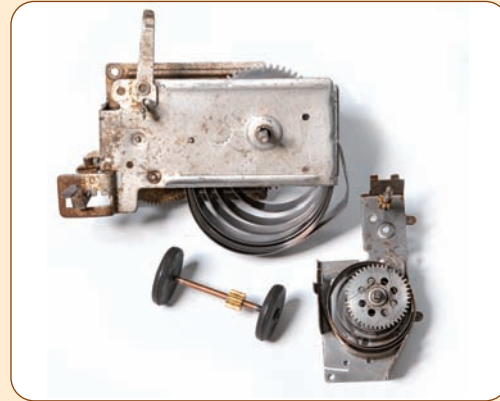
7112 Großes Konvolut Spielzeug (Fundgrube), bitte besichtigen, (951)
Large Convolute Toys (Treasure Trove), please inspect, 50,00 EURO

Erhaltung, Reparatur & Restauration von antikem Blechspielzeug

Annika Osenberg, B.A.



Reparaturen



Restaurierungen



Säubern, Entrosten
und Polieren



Ersatzteil-
Produktion

Versteigerungsbedingungen

Bei Abgabe eines Gebotes, eines schriftlichen Kaufantrags und für den Nachverkauf gelten folgende Bedingungen:

1. Die Versteigerung erfolgt freiwillig in fremdem Namen und auf fremde Rechnung.
2. Die Versteigerung erfolgt in der Reihenfolge der Katalognumerierung. Maßgeblich ist der Katalogtext. Jedoch ist der Versteigerer berechtigt, falls es ihm zweckmäßig erscheint, Positionen zu trennen, zu vereinigen, vorzuziehen, zurückzustellen oder von der Versteigerung zurückzuziehen.
3. Die zu versteigernden Gegenstände können vor der Versteigerung zu den im Katalog angegebenen Zeiten besichtigt werden. Bei der Besichtigung und Versteigerung haftet jeder Besucher für von ihm verursachte Schäden.
4. Es bleibt dem Versteigerer vorbehalten, Personen aus besonderen Gründen von der Versteigerung auszuschließen.
5. Katalogbeschreibungen erfolgen mit größter Sorgfalt und nach bestem Wissen und Gewissen des Versteigerers. Sie stellen unverbindliche Meinungsäußerungen dar und sind keine zugesicherten Eigenschaften im Sinne der §§ 459ff BGB. Die Versteigerungsgegenstände werden versteigert wie besichtigt.
6. Der Aufruf beginnt mit dem im Katalog angegebenen Limitpreis (auch Mindestpreis genannt.) Diese Limitpreise können nicht unterschritten werden. Gesteigert wird in der Regel um ca. 10 %. Der Versteigerer ist jedoch berechtigt, andere Steigerungsraten zuzulassen.
7. Der Zuschlag erfolgt, wenn nach dreimaligem Aufruf des Höchstgebotes kein Übergebot gegeben wird. Geben mehrere Personen ein gleichlautendes Höchstgebot ab, so entscheidet das Los. Bei Uneinigkeit oder falls ein höheres Gebot übersehen worden ist, erfolgt ein erneuter Aufruf. Mit dem Zuschlag kommt ein Kaufvertrag zwischen dem Einlieferer, vertreten durch den Versteigerer, und dem Ersteigerer zustande.
8. Der Zuschlag verpflichtet zur sofortigen Abnahme und sofortigen Bezahlung des Kaufpreises an den Versteigerer.
9. Der Kaufpreis setzt sich zusammen aus dem Zuschlagpreis und dem Aufgeld von 19,4 % zuzüglich der gesetzlichen Mehrwertsteuer von 19 % nur auf das Aufgeld (total 23,09 %). Für Saalbieter ist der gesamte Betrag sofort fällig und in bar zu bezahlen; für Fernbieter bei schriftlichem Kaufantrag innerhalb von 10 Tagen nach Rechnungsdatum. Das Eigentum wird erst nach vollständiger Bezahlung übertragen.
10. Gerät der Käufer mit der Zahlung des Kaufpreises in Verzug, so verliert er seine Rechte aus dem Zuschlag. Die Positionen können dann ohne weitere Benachrichtigung auf seine Kosten auf einer der nächsten Versteigerungen versteigert werden. In diesem Falle haftet der säumige Käufer für einen Mindererlös und für die Kosten der wiederholten Versteigerung einschließlich der Versteigerungsgebühren. Auf einen eventuellen Mehrerlös hat er keinen Anspruch. Der Versteigerer ist dazu berechtigt, Kaufgelder, Kaufgeldrückstände und/oder Nebenleistungen im Namen der Einlieferer einzuziehen oder einzuklagen.
11. Reklamationen bei Erwerb durch schriftlichen Kaufantrag sind nur bei offensichtlichen Falschbeschreibungen möglich. Reklamationen müssen sofort mitgeteilt werden. Bei anerkannten Reklamationen hat der Ersteigerer Anspruch auf Rückerstattung des vollen Kaufpreises. Weitere Ansprüche sind ausgeschlossen. Enthält eine Position drei oder mehr Modelle, so kann eine Reklamation wegen geringer Mängel einzelner Modelle nicht berücksichtigt werden. Positionen, die mit Mängeln beschrieben sind, können wegen eines anderen Mangels nicht reklamiert werden.
12. Schriftliche Kaufanträge (auch Ferngebote genannt) müssen bis zum Vortag der Versteigerung vorliegen. Sie werden sorgfältig bearbeitet, jedoch ohne Gewähr. Die darin genannten Preise enthalten noch nicht Aufgeld und Mehrwertsteuer. Der Versteigerer behandelt Ferngebote interessenwahrend, d.h. höchste Ferngebote wer-

den nur soweit ausgeschöpft, um das zweithöchste Gebot um eine Steigerungsstufe zu überbieten. Zudem verpflichtet sich der Versteigerer, über schriftliche Ferngebote bis zum Zuschlag Stillschweigen zu bewahren.

13. Bei Fernbietern werden die Verpackungs- und Versandkosten als Pauschale in Rechnung gestellt. Für Sendungen innerhalb Deutschlands betragen die Kosten 10,- €, innerhalb Europas 25,- €, Übersee 45,- € je Paket. Der Versand erfolgt auf Gefahr des Käufers. Versandkosten größerer, besonders schwerer und sperriger Artikel nach Aufwand. Versicherter Versand erfolgt nur auf Wunsch gegen Kostenerstattung.
14. Auf der Versteigerung nicht veräußerte Gegenstände sind im Nachverkauf erhältlich.
15. Der Versteigerer kann Gebote zurückweisen, falls keine entsprechenden Sicherheiten vorgelegt werden.
16. Gerichtsstand und Erfüllungsort ist für alle Beteiligten Köln.
17. Durch Gebotsabgabe oder Erteilung eines schriftlichen Kaufantrags erkennt der Ersteigerer die Versteigerungsbedingungen ausdrücklich an.

Sollte eine der vorstehenden Bedingungen ganz oder teilweise unwirksam sein, so bleiben alle anderen davon unberührt.

Wichtige Hinweise

Eigenware ist im Katalog mit Einlieferer-Nr. 0 gekennzeichnet.

Katalogetiketten auf Originalkartons bitte mit einem warmen Fön vorsichtig ablösen, um die teilweise seltenen und teuren Kartonagen und Bedruckungen nicht zu beschädigen!

Sofern Objekte des Dritten Reiches versteigert werden, erfolgt dies allein zu Zwecken der staatsbürgerlichen Aufklärung, der Abwehr verfassungswidriger Bestrebungen, der Kunst oder der Wissenschaft, der Forschung oder der Lehre, der Berichterstattung über Vorgänge des Zeitgeschehens oder der Geschichte oder zu ähnlichen Zwecken.

Die Funktionen der einzelnen Stücke, so nicht besonders vermerkt, wurden nicht überprüft! Die im Katalog dargestellten Berichte sind Erläuterungen zur Ware.

Gerichtsstand und Erfüllungsort ist für beide Teile Köln.

Gängige Abkürzungen

- | | |
|---|--|
| Z 1 = Sehr guter Originalzustand.
Es können altersbedingte
Lagerspuren vorhanden sein. | RS = Rostschäden
Okt. = Originalkarton |
| Z 2 = Guter Originalzustand mit leichten
Spielspuren, Lackfehlern oder
Ausbleichungen | Lith. = Lithografiert – Farbaufdruck
EI = Elastolin |
| Z 3 = Guter, aber bespielter Original-
zustand. Hier können stärkere
Spielspuren, Rostansatz, Beulen,
Dellen, Lackabrieb vorhanden sein
oder Kleinteile fehlen. | Li = Lineol
B/O = Battery Operated –
Batteriebetriebenes Spielzeug |
| Z 4 = Stark bespielter Zustand, neu lackiert,
stärkerer Rost, fehlende Teile bzw.
als Ersatzteilspender zu verwenden | W/u = Wind up – Uhrwerk-Spielzeug
VK = Vorkrieg |
| LS = Lackschäden | |